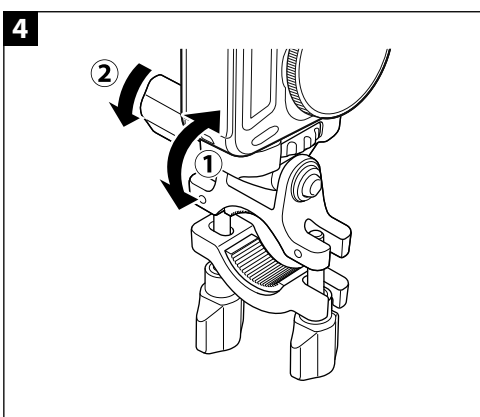
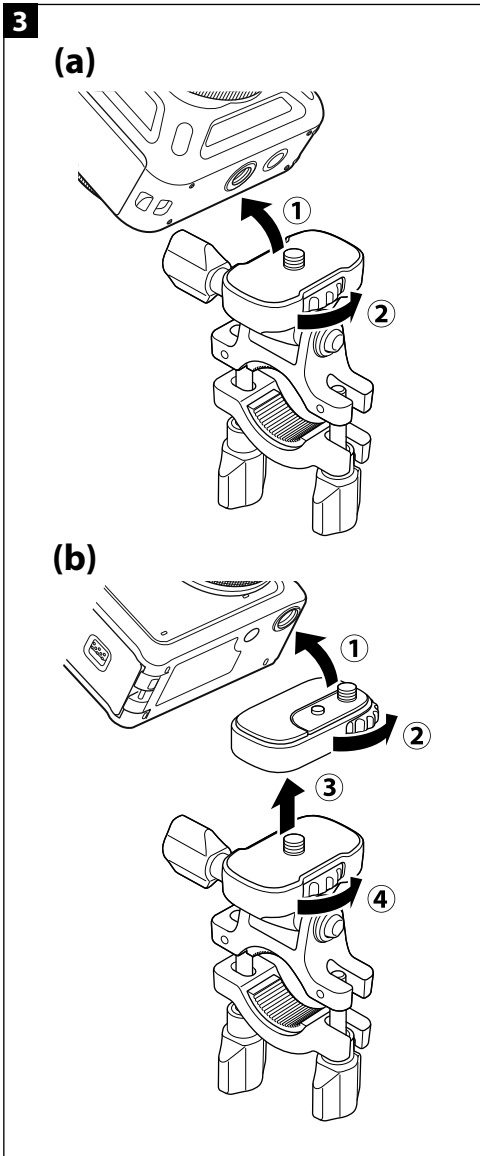
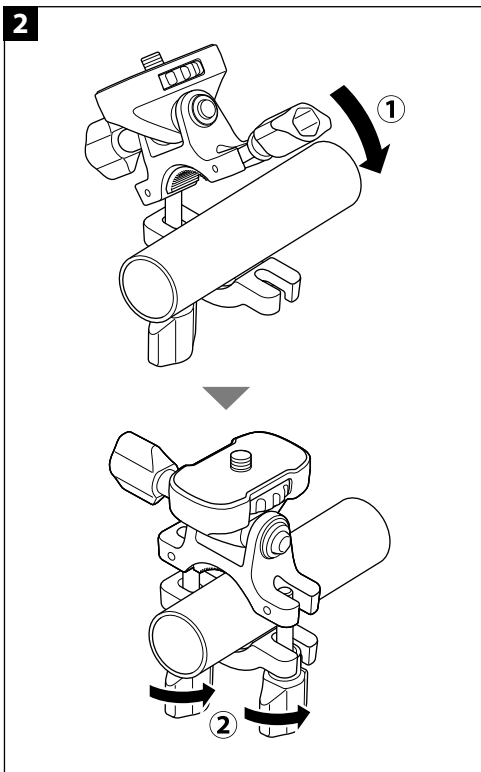
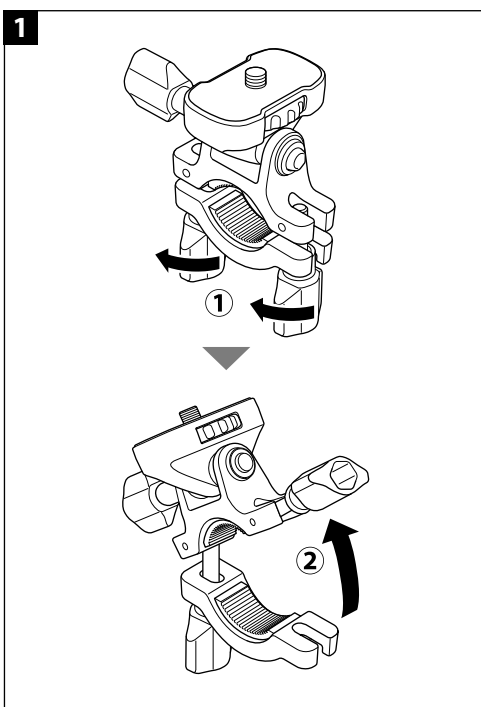
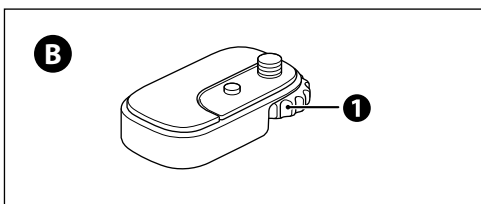
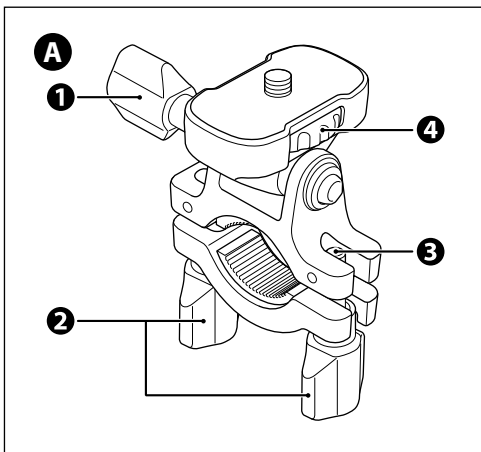


Handlebar Mount AA-7 User's Manual

En De Fr Es Sv Ru Ni It

NIKON CORPORATION



En Handlebar Mount User's Manual

For Your Safety

To prevent damage to property or injury to yourself or to others, read "For Your Safety" in its entirety before using this product. Keep these safety instructions where all those who use this product will read them.

WARNING
Failure to observe the precautions marked with this icon could result in death or severe injury.

CAUTION
Failure to observe the precautions marked with this icon could result in injury or property damage.

WARNING

- Do not use while operating a vehicle. Mount the product where it will not interfere with vehicle operation. Failure to observe these precautions could result in accidents or other injury.
- Do not disassemble or modify this product. Failure to observe this precaution could result in accidents or other injury.
- Keep this product out of reach of children. Failure to observe this precaution could result in injury or product malfunction. In addition, note that small parts constitute a choking hazard. Should a child swallow any part of this product, seek immediate medical attention.
- Be sure the product has been properly secured. Observe the rules and regulations of all facilities and in all contests where the product is to be used. Failure to observe these precautions could result in accidents or other injury.

CAUTION

- Take care that your fingers, hands, and skin do not get caught in the equipment. Check that the equipment is mounted correctly and inspect it for wear and damage at regular intervals. Failure to observe these precautions could result in accidents or other injury.
- Do not place the product on, or attach it to, unstable surfaces. Failure to observe this precaution could result in the product coming loose or falling over, causing accidents or other injury.

Precautions for Use

- This product is made to fit Nikon cameras. Please use it with Nikon products.

Cleaning

- Do not use alcohol, thinner or other volatile chemicals.

Included Items and Name of Parts

Before using this product, check whether the following items are supplied.

- A** Handlebar mount
1 Plate lock **2** Fixed knob
3 Fixing clamp **4** Screw knob
B Tripod socket adapter
1 Screw knob

How to Use

1 Loosen the fixed knob (1), and open the fixing clamp (2).

- One side of the fixing clamp is fixed so it does not come out.

2 Hold the handlebar pipe etc. with the fixing clamp (1), then tighten the handlebar pipe etc. with the fixed knob (2).

- 3 Mount the camera on the handlebar mount.**
- **(a)** If the camera tripod socket is in the middle, align the handlebar mount screw with the camera tripod socket (1), and tighten the screw knob (2).
 - **(b)** If the camera tripod socket is not in the middle, attach the camera to the tripod socket adapter before attaching it to the handlebar mount. Align the tripod socket adapter screw with the camera tripod socket (1), and tighten the screw knob (2). After that, align the handlebar mount screw with the socket of the tripod socket adapter (3), and tighten the screw knob of the handlebar mount (4).
 - Make sure that the screw knobs are fully tightened to ensure that the camera, tripod socket adapter, and handlebar mount are securely attached to each other.

4 Loosen the plate lock and adjust the camera angle (1), and then tighten the lock (2).

- Make sure that the plate does not wobble.

Specifications

Handlebar mount
Dimensions (W × H × D): Approx. 46.0 × 76.8 × 73.7 mm (1.9 × 3.1 × 3.0 in.)
Weight: Approx. 70 g (2.5 oz)
Compatible handlebar diameter: φ18.0–30.0 mm (φ0.8–1.2 in.)
Tripod socket adapter
Dimensions (W × H × D): Approx. 46.0 × 10.2 × 27.4 mm (1.9 × 0.5 × 1.1 in.)
Weight: Approx. 15 g (0.6 oz)

- Nikon will not be held liable for any errors this manual may contain.
- The appearance of this product and its specifications are subject to change without notice.

De Lenkerbefestigung Benutzerhandbuch

Sicherheitshinweise

Lesen Sie die Sicherheitshinweise vor der Inbetriebnahme dieses Produkts vollständig durch, um Sach- oder Personenschäden zu verhüten. Bewahren Sie diese Hinweise griffbereit für alle Personen auf, die das Produkt benutzen.

WARNING
Das Missachten der Warnhinweise, die so gekennzeichnet sind, könnte zu schweren Verletzungen oder zum Tod führen.

VORSICHT
Das Missachten der Warnhinweise, die so gekennzeichnet sind, könnte zu Sach- oder Personenschäden führen.

WARNING

- Nicht beim Führen eines Fahrzeugs benutzen. Befestigen Sie das Produkt an einem Ort, wo es nicht das Führen eines Fahrzeugs behindert. Das Missachten dieser Vorsichtsmaßnahmen kann zu Unfällen und Verletzungen führen.
- Das Produkt nicht auseinandernehmen oder modifizieren. Das Missachten dieser Vorsichtsmaßnahmen kann zu Unfällen und Verletzungen führen.
- Das Produkt von Kindern fernhalten. Das Missachten dieser Vorsichtsmaßnahmen kann zu Verletzungen oder zur Beschädigung des Produkts führen. Beachten Sie außerdem, dass Kleinteile ein Erststickenrisiko darstellen. Sollte ein Kind irgendein Teil dieses Produkts verschlucken, konsultieren Sie sofort einen Arzt.
- Vergewissern Sie sich, dass das Produkt richtig befestigt wurde. Beachten Sie die Regeln und Vorschriften der Einrichtungen und Wettbewerbe, bei denen das Produkt verwendet werden soll. Das Missachten dieser Vorsichtsmaßnahmen kann zu Unfällen und Verletzungen führen.

VORSICHT

- Geben Sie Acht, dass Ihre Finger, Hände und Haut nicht von der Ausrüstung eingeklemmt werden. Kontrollieren Sie die korrekte Befestigung der Ausrüstung und überprüfen Sie sie in regelmäßigen Abständen auf Abnutzung und Beschädigungen. Das Missachten dieser Vorsichtsmaßnahmen kann zu Unfällen und Verletzungen führen.
- Das Produkt nicht auf instabilen, unsicheren Flächen platzieren oder daran befestigen. Das Missachten dieser Vorsichtsmaßnahmen kann zum Umkippen oder Abfallen des Produkts, und dadurch zu Unfällen und Verletzungen führen.

Vorsichtsmaßnahmen

- Dieses Produkt ist für Nikon Kameras konzipiert. Verwenden Sie es ausschließlich mit Nikon-Produkten.

Lieferumfang und Bezeichnung der Teile

- Verwenden Sie keinen Alkohol, Verdünnler oder sonstige flüchtige Chemikalien.

Teilebezeichnung

Überprüfen Sie vor der Verwendung dieses Produkts, ob die folgenden Teile im Lieferumfang enthalten sind.

- A** Lenkerbefestigung
1 Plattenfeststellgriff **2** Einspannknebel
3 Feststellklemme **4** Schraubenknebel
B Sockeladapter für das Stativ
1 Schraubenknebel

Verwendung

1 Lösen Sie den Einspannknebel (1) und öffnen Sie die Feststellklemme (2).

- Eine Seite der Feststellklemme ist fixiert, damit sie sich nicht löst.

2 Fixieren Sie die Lenkstange usw. mit der Feststellklemme (1) und ziehen Sie dann die Lenkstange usw. mit dem Einspannknebel (2) fest.

3 Montieren Sie die Kamera auf der Lenkerbefestigung.

- **(a)** Befindet sich das Stativgewinde der Kamera in der Mitte, richten Sie die Schraube der Lenkerbefestigung mit dem Stativgewinde (1) der Kamera aus, und ziehen Sie den Schraubenknebel (2) fest.
- **(b)** Befindet sich das Stativgewinde nicht in der Mitte, bringen Sie die Kamera auf dem Sockeladapter des Stativs an, bevor Sie sie an der Lenkerbefestigung montieren. Richten Sie die Schraube des Sockeladapters des Stativs mit dem Stativgewinde (1) der Kamera aus, und ziehen Sie den Schraubenknebel (2) fest. Richten Sie dann die Schraube der Lenkerbefestigung mit dem Sockel des Sockeladapters (3) des Stativs aus, und ziehen Sie den Schraubenknebel der Lenkerbefestigung (4) fest.
- Stellen Sie sicher, dass die Schraubenknebel vollständig angezogen sind, um zu gewährleisten, dass die Kamera, der Sockeladapter des Stativs und die Lenkerbefestigung sicher miteinander verbunden sind.

4 Lösen Sie den Plattenfeststellgriff, stellen Sie den gewünschten Kamerawinkel (1) ein, und drehen Sie den Plattenfeststellgriff (2) anschließend wieder fest.

- Achten Sie darauf, dass die Platte nicht wackelt.

Technische Daten

Lenkerbefestigung
Abmessungen (B × H × T): ca. 46,0 × 76,8 × 73,7 mm
Gewicht: ca. 70 g
Kompatibler Lenkstangendurchmesser: φ18,0–30,0 mm
Sockeladapter für das Stativ
Abmessungen (B × H × T): ca. 46,0 × 10,2 × 27,4 mm
Gewicht: ca. 15 g

- Nikon übernimmt keine Haftung für etwaige in dieser Bedienungsanleitung enthaltene Fehler.
- Das Erscheinungsbild des Produkts und seine technischen Daten können ohne Vorankündigung geändert werden.

Fr Fixation pour guidon Manuel d'utilisation

Pour votre sécurité

Afin d'éviter de provoquer des dommages matériels ou de vous blesser ou de blesser un tiers, lisez intégralement « Pour votre sécurité » avant d'utiliser ce produit. Conservez ces consignes de sécurité dans un endroit facilement accessible à tous ceux qui pourraient se servir de ce produit.

AVERTISSEMENT
Le non-respect des consignes indiquées par cette icône peut vous exposer à un danger de mort ou à de graves blessures.

ATTENTION
Le non-respect des consignes indiquées par cette icône peut vous exposer à des blessures ou provoquer des dommages matériels.

AVERTISSEMENT

- N'utilisez pas ce produit en conduisant un véhicule motorisé. Fixez le produit à un emplacement où il ne gênera pas la conduite du véhicule. Le non-respect de ces consignes peut provoquer des accidents ou d'autres blessures.
- Ne démontez pas ou ne modifiez pas ce produit. Le non-respect de cette consigne peut provoquer des accidents ou d'autres blessures.
- Conservez ce produit hors de portée des enfants. Le non-respect de cette consigne peut provoquer des blessures ou le dysfonctionnement du produit.

En outre, notez que les petites pièces présentent un risque d'étouffement. Si jamais un enfant avalait une pièce de ce produit, consultez immédiatement un médecin.

- Vérifiez que le produit est bien fixé. Respectez les règles et les réglementations de toutes les installations et de tous les concours où vous prévoyez d'utiliser le produit. Le non-respect de ces consignes peut provoquer des accidents ou d'autres blessures.

ATTENTION

- Veillez à ne pas coincer vos doigts, vos mains et votre peau dans l'équipement. Vérifiez que l'équipement est fixé correctement et vérifiez régulièrement qu'il n'est pas usé ou endommagé. Le non-respect de ces consignes peut provoquer des accidents ou d'autres blessures.
- Ne posez pas ou ne fixez pas le produit sur des surfaces instables. Le non-respect de cette consigne peut provoquer le détachement ou la chute du produit et par conséquent des accidents ou d'autres blessures.

Précautions d'emploi

- Ce produit est prévu pour s'adapter aux appareils photo Nikon. Veuillez l'utiliser avec des produits Nikon.

Nettoyage

- N'utilisez pas d'alcool, de diluant ou d'autres produits chimiques volatils.

Articles inclus et identification des pièces

Avant d'utiliser ce produit, assurez-vous de disposer de tous les éléments suivants.

- A** Fixation pour guidon
1 Verrou de plaque **2** Manette fixe
3 Bride de fixation **4** Molette
B Adaptateur de filetage pour fixation sur trépied
1 Molette

Instructions d'utilisation

1 Desserrez la manette fixe (1) et ouvrez la bride de fixation (2).

- L'une des parties de la bride de fixation est fixe.

2 Placez la bride de fixation autour du guidon (1), puis serrez-la à l'aide de la manette fixe (2).

3 Fixez l'appareil photo sur la fixation pour guidon.

- **(a)** Si le filetage pour fixation sur trépied de l'appareil photo se trouve au milieu, alignez la vis de la fixation pour guidon avec le filetage pour fixation sur trépied de l'appareil photo (1), et serrez la molette (2).
- **(b)** Si le filetage pour fixation sur trépied de l'appareil photo ne se trouve pas au milieu, fixez l'appareil photo sur l'adaptateur de filetage pour fixation sur trépied avant de le fixer sur la fixation pour guidon. Alignez la vis de l'adaptateur de filetage pour fixation sur trépied avec le filetage pour fixation sur trépied de l'appareil photo (1), et serrez la molette (2). Ensuite, alignez la vis de la fixation pour guidon avec le filetage pour fixation de l'adaptateur de filetage pour fixation sur trépied (3), et serrez la molette de la fixation pour guidon (4).

- Assurez-vous que les molettes sont serrées à fond pour être certain que l'appareil photo, l'adaptateur de filetage pour fixation sur trépied et la fixation pour guidon sont fermement attachés les uns aux autres.

4 Desserrez le verrou de plaque et réglez l'inclinaison de l'appareil photo (1), puis resserrez le verrou (2).

- Veillez à ce que la plaque reste stable.

Spécifications

Fixation pour guidon
Dimensions (L × H × P) : environ 46,0 × 76,8 × 73,7 mm
Poids : environ 70 g
Diamètre de fixation pour guidon compatible : φ18,0–30,0 mm
Adaptateur de filetage pour fixation sur trépied
Dimensions (L × H × P) : environ 46,0 × 10,2 × 27,4 mm
Poids : environ 15 g

- Nikon ne peut être tenu responsable des erreurs contenues dans ce manuel.
- Nikon se réserve le droit de modifier sans préavis l'aspect et les caractéristiques du produit.

Es Soporte para manillar Manual del usuario

Por su seguridad

Para evitar daños materiales, sufrir lesiones o lesionar a terceros, lea completamente "Por su seguridad" antes de usar este producto. Guarde estas instrucciones de seguridad en un lugar en el que todos los que usen el producto puedan leerlas.

ADVERTENCIA
No respetar las precauciones marcadas con este icono puede causar lesiones graves o mortales.

PRECAUCIÓN
No respetar las precauciones marcadas con este icono puede causar lesiones o daños materiales.

ADVERTENCIA

- No usar mientras se conduce un vehículo. Monte el producto en donde no interfiera con el accionamiento del vehículo. Hacer caso omiso de estas precauciones puede causar accidentes u otras lesiones.

- No desmonte ni modifique este producto. Hacer caso omiso de esta precaución puede causar accidentes u otras lesiones.
- Mantenga este producto alejado de los niños. No respetar esta precaución puede causar lesiones o funcionamientos incorrectos del producto. Además, tenga en cuenta que las piezas pequeñas pueden presentar riesgos de asfixia.

Si un niño ingiere cualquier pieza de este producto, solicite asistencia médica inmediatamente.

- Asegúrese de que el producto esté fijado correctamente. Respete las leyes y normativas de todas las instalaciones y en todos los torneos en los que use el producto. Hacer caso omiso de estas precauciones puede causar accidentes u otras lesiones.

PRECAUCIÓN

- Preste atención para evitar que sus dedos, manos y piel queden atrapados en el equipo. Compruebe que el equipo esté correctamente montado e inspecciónelo en busca de desgastes y daños a intervalos regulares. Hacer caso omiso de estas precauciones puede causar accidentes u otras lesiones.
- No coloque el producto ni lo instale sobre superficies inestables. Hacer caso omiso de esta precaución puede causar que el producto se suelte o caiga, causando accidentes u otras lesiones.

Precauciones de uso

- Este producto está diseñado para cámaras Nikon. Utilice este accesorio con productos Nikon.

Limpieza

- No utilice alcohol, disolvente ni otros productos químicos volátiles.

Elementos incluidos y nombres de las piezas

Antes de utilizar este producto, verifique que contiene todos los elementos siguientes.

- A** Soporte para manillar
1 Bloqueo de la placa **2** Perno fijo
3 Pinza de fijación **4** Perno atornillable
B Adaptador para toma para el trípode
1 Perno atornillable

Instrucciones de uso

1 Afloje el perno fijo (1) y abra la pinza de fijación (2).

- Un lateral de la pinza de fijación queda sujeto para que no se salga.

2 Sujete el tubo del manillar, etc. con la pinza de fijación (1) y después apriete el tubo del manillar con el perno (2).

3 Monte la cámara en el soporte para manillar.

- **(a)** Si la toma para el trípode de la cámara se encuentra en el centro, alinee el tornillo del soporte para manillar con la toma para el trípode de la cámara (1) y, a continuación, apriete el perno atornillable (2).
- **(b)** Si la toma para el trípode de la cámara no se encuentra en el centro, acople la cámara en el adaptador para la toma del trípode antes de acoplarla en el soporte para manillar. Alinee el tornillo del adaptador para toma del trípode con la toma del trípode de la cámara (1) y apriete el perno atornillable (2). Después, alinee el tornillo del soporte para manillar con el adaptador para toma del trípode (3) y apriete el perno atornillable del soporte para manillar (4).
- Asegúrese de que los pernos atornillables están completamente apretados para asegurarse de que la cámara, el adaptador para toma del trípode y el soporte para manillar están acoplados de manera segura entre sí.

4 Afloje el bloqueo de la placa y ajuste el ángulo de la cámara (1), a continuación, apriete el bloqueo (2).

- Asegúrese de que la placa no oscila.

Especificaciones

Soporte para manillar
Dimensiones (An × Al × Pr): Aprox. 46,0 × 76,8 × 73,7 mm (1,9 × 3,1 × 3,0 pulg.)
Peso: Aprox. 70 g (2,5 oz)
Diámetro de manillar compatible: de φ18,0 a 30,0 mm (de φ0,8 a 1,2 pulg.)
Adaptador para toma para el trípode
Dimensiones (An × Al × Pr): Aprox. 46,0 × 10,2 × 27,4 mm (1,9 × 0,5 × 1,1 pulg.)
Peso: Aprox. 15 g (0,6 oz)

- Nikon no se hace responsable de los errores que pueda contener este manual.
- La apariencia de este producto y sus especificaciones están sujetas a cambios sin previo aviso.

