

تحديث Firmware للكاميرا

– Windows –

شكرًا لك لاختيار منتج Nikon. يوضح هذا الدليل كيفية إجراء تحديث firmware. إذا لم تكن واثقًا من قدرتك على تنفيذ التحديث بنجاح، يمكن تنفيذ التحديث من قبل مندوب الصيانة لدى Nikon. راجع كتيب الكاميرا للحصول على معلومات عن عمليات الكاميرا.

هام

قد يحدث عطل بالكاميرا حال انقطاع التيار أو تم تشغيل عناصر التحكم في الكاميرا أثناء التحديث. لا توقف تشغيل الكاميرا أو تفصل مصدر الإمداد بالتيار الكهربائي أو تشغّل عناصر التحكم في الكاميرا أثناء التحديث. إذا لم يكتمل التحديث بنجاح وتعطلت الكاميرا عن العمل، فعليك بأخذها إلى أي وكيل خدمة معتمد لدى Nikon حتى يتم فحصها.

استعدّ



لتحديث firmware الكاميرا، ستحتاج إلى:

- الكاميرا
- جهاز كمبيوتر مجهز بقارئ بطاقة أو فتحة البطاقة
- أحد مصادر التيار للكاميرا التالية:
 - محول التيار المتردد
 - بطارية أو بطاريات بشحن يكفي لإتمام عملية التحديث
- بطاقة ذاكرة معتمدة من Nikon تمت تهيئتها في الكاميرا (لاحظ أنه سيتم حذف كافة البيانات المحفوظة على البطاقة عند تهيئتها؛ قبل تهيئة البطاقة، احتفظ بنسخة احتياطية من أي بيانات تود الاحتفاظ بها على جهاز حاسب أو أي جهاز آخر)
- دليل المستخدم الخاص بالكاميرا

تفقد نسخة firmware الحالية للكاميرا

قد تختلف القوائم التي تعرضها الكاميرا عن القوائم المعروضة هنا.

١ قم بتشغيل الكاميرا.

٢ اضغط الزر (MENU) لعرض القوائم.

٣ اختر نسخة Firmware من قائمة الإعداد.



٤ سيتم عرض إصدار Firmware الحالي. تأكد من أن إصدار firmware هو الإصدار الصحيح بالنسبة لهذا التحديث.



"XXXX" هو اسم الكاميرا و "**" هو إصدار firmware.

٥ اخرج إلى قائمة الإعداد واغلق الكاميرا.

تنزيل واستخراج firmware الجديد

١

أنشئ مجلد جديد على جهاز الحاسب الخاص بك.
إذا كنت تستخدم Windows 10 أو Windows 8.1، حدد Desktop (سطح المكتب) في شاشة البدء للدخول إلى وضع سطح المكتب.

٢

بعد قراءة موافقة ترخيص المستخدم النهائي على موقع التنزيل، قم باختيار موافق وانقر على تنزيل. احفظ الملف في الفولدر الذي تم إنشاؤه في الخطوة ٣-١.

٣

افتح المجلد الذي تم إنشاؤه في الخطوة ٣-١ ثم انقر الملف الذي تم تحميله نقرًا مزدوجاً ("XXXX-V**W.exe"، حيث "XXXX" هو اسم الكاميرا و"***" إصدار firmware) لفك ضغط firmware لمجلد فرعي في المجلد الجديد.

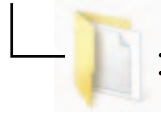


: F-XXXX-V**W.exe

فيما يلي عرض للملف النهائي وتسلسل المجلد الناتج:



: XXXXUpdate



: firmware



: firmware.bin

انسخ firmware على بطاقة الذاكرة

يمكن نسخ البرنامج الثابت إلى بطاقة ذاكرة الكاميرا باستخدام كمبيوتر مزود بقارئ بطاقات أو فتحة بطاقات.


أدخل بطاقة ذاكرة تمت تهيئتها في قارئ البطاقات أو فتحة البطاقات. لو أن برنامجًا مثل Nikon Transfer 2 بدأ تلقائيًا، فاخرج من البرنامج قبل المتابعة.

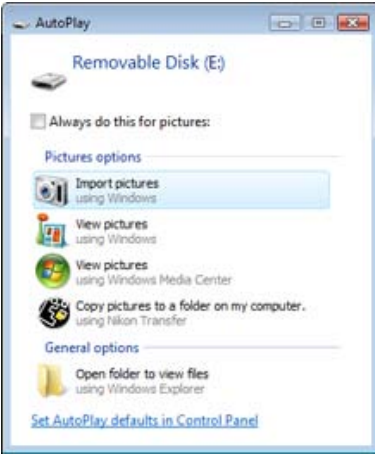
XXXX (E)
Tap to choose what happens with memory cards.

Windows 10/Windows 8.1

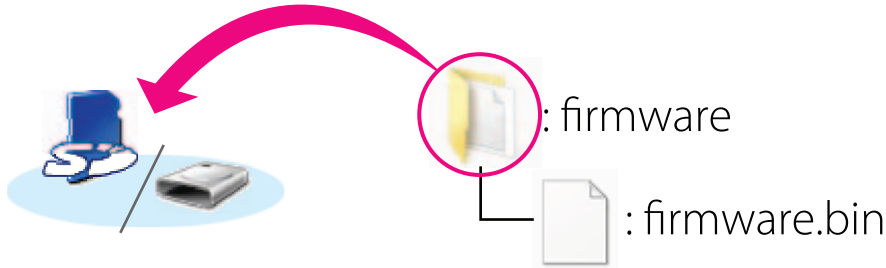
إذا عرض Windows الرسالة المبيّنة في الرسم التوضيحي، انقر على × لإغلاق مربع الحوار.

Windows 7/Windows Vista

وفقًا لنظام التشغيل Windows 7/Windows Vista، قد يتم عرض مربع حوار AutoPlay. انقر على .



انسخ مجلد "firmware" إلى بطاقة الذاكرة.



عند اكتمال النسخ، افتح مجلد "firmware" الموجود على بطاقة الذاكرة وتأكد من أنه يحتوي على الملف "firmware.bin".

هام

تأكد من نسخ المجلد "firmware" إلى المجلد الرئيسي على بطاقة الذاكرة. لن تتعرف الكاميرا على firmware الجديد إذا تم نسخه في مجلد أسفل المجلد الرئيسي.

في حالة عرض جهاز الحاسب لبطاقة الذاكرة على هيئة قرص قابل للنزع، انقر بالزر الأيمن على القرص القابل للنزع واختر Eject من القائمة التي تظهر. انزع بطاقة الذاكرة من قارئ البطاقة أو فتحة البطاقة.

تحديث firmware الكاميرا

قد تختلف القوائم التي تعرضها الكاميرا عن القوائم المعروضة هنا.

أثناء التحديث، لا تعتمد إلى ما يلي:

- نزع بطاقة الذاكرة
 - إيقاف الكاميرا
 - فصل قابس محول التيار المتردد أو فصله
 - نزع البطارية
 - تعريض الكاميرا إلى تشويش كهرومغناطيسي قوي
- يمكن لأي فعل من الأفعال أعلاه أن يتسبب في جعل الكاميرا غير قابلة للعمل.

١ قم بإدخال بطاقة الذاكرة التي تحتوي على firmware في فتحة بطاقة ذاكرة الكاميرا.

٢ قم بتشغيل الكاميرا.

٣ اضغط الزر (MENU) لعرض القوائم.

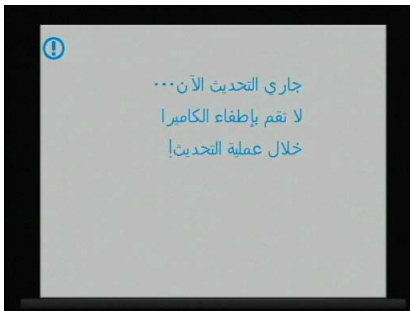
٤ اختر نسخة Firmware من قائمة الإعداد.



٥ يتم عرض مربع حوار تحديث firmware. اختر نعم لبدء التحديث.



سيتم عرض الإخطار المبين على اليسار أثناء تقدم التحديث.



سيتم عرض الإخطار المبين على اليسار عند اكتمال التحديث.

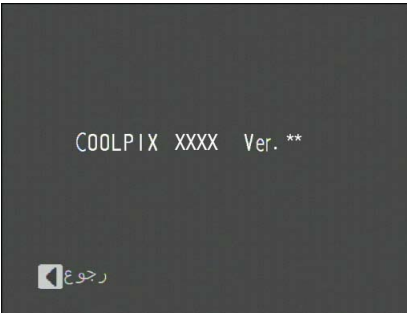


تأكد من اكتمال التحديث بنجاح.

١-٦. قم بإيقاف الكاميرا وانزع بطاقة الذاكرة.

٢-٦. تفقد نسخة firmware للكاميرا كما هو موضح في الخطوة ٢. "تفقد نسخة firmware الحالية للكاميرا".

٣-٦. إذا تم عرض الإصدار الذي تم التحديث إليه، فهذا يدل على أن التحديث كان ناجحًا.



"XXXX" هو اسم الكاميرا و "**" هو إصدار firmware.

إذا لم يتم التحديث بنجاح، اتصل بمندوب الصيانة لدى Nikon.

هين بطاقة الذاكرة في الكاميرا.

هذا يكمل تحديث firmware.