

Nikon

COOLPIX

Ενημέρωση του υλικολογισμικού της φωτογραφικής μηχανής

– Windows –

Σας ευχαριστούμε που επιλέξατε προϊόν της Nikon. Ο οδηγός περιγράφει τον τρόπο ενημέρωσης του υλικολογισμικού αυτού. *Εάν δεν είστε βέβαιοι ότι μπορείτε να εκτελέσετε με επιτυχία την ενημέρωση, αυτή μπορεί να πραγματοποιηθεί από έναν αντιπρόσωπο σέρβις της Nikon.*

Για πληροφορίες σχετικά με τις λειτουργίες της φωτογραφικής μηχανής, ανατρέξτε στο εγχειρίδιό της.

Σημαντικό

Αν, ενόσω γίνεται η εγκατάσταση της ενημερωμένης έκδοσης, προκύψει διακοπή της τροφοδοσίας ή χρησιμοποιηθούν τα κουμπιά ρύθμισης, η φωτογραφική μηχανή μπορεί να πάθει ζημιά. Κατά την εγκατάσταση της ενημερωμένης έκδοσης δεν πρέπει να κλείσετε τη φωτογραφική μηχανή ούτε να αφαιρέσετε ή να αποσυνδέσετε την πηγή τροφοδοσίας ούτε να χρησιμοποιήσετε τα κουμπιά ρύθμισης. Αν η εγκατάσταση της ενημερωμένης έκδοσης δεν ολοκληρωθεί με επιτυχία και η φωτογραφική μηχανή δεν μπορεί να λειτουργήσει, δώστε τη για έλεγχο σε κάποιο εξουσιοδοτημένο συνεργείο συντήρησης της Nikon.



Προετοιμασία

Για να αναβαθμίσετε το υλικολογισμικό της φωτογραφικής μηχανής, θα χρειαστείτε:

- Την φωτογραφική μηχανή
- Υπολογιστή με μονάδα ανάγνωσης καρτών ή υποδοχή καρτών
- Μία από τις ακόλουθες πηγές τροφοδοσίας της φωτογραφικής μηχανής:
 - Προσαρμογέα ισχύος εναλλασσόμενου ρεύματος
 - Μπαταρία ή μπαταρίες με φόρτιση που να επαρκεί για να ολοκληρωθεί η ενημέρωση
- Κάρτα μνήμης που να είναι εγκεκριμένη από τη Nikon και να έχει διαμορφωθεί στη φωτογραφική μηχανή (θα πρέπει να έχετε υπόψη ότι κατά τη διαμόρφωση της κάρτας διαγράφονται όλα τα δεδομένα που περιέχει η κάρτα μνήμης και ότι πριν από τη διαμόρφωση της κάρτας πρέπει να δημιουργήσετε αντίγραφα ασφαλείας όσων δεδομένων θέλετε να κρατήσετε σε υπολογιστή ή άλλη συσκευή)
- *Εγχειρίδιο οδηγιών χρήσης* για τη φωτογραφική μηχανή

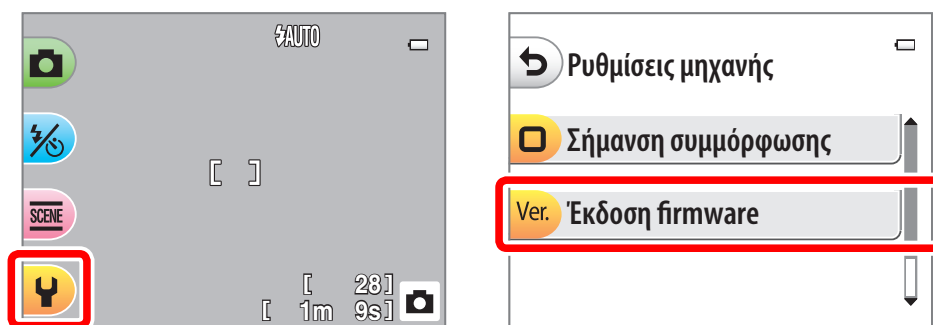
2

Έλεγχος της τρέχουσας έκδοσης firmware της φωτογραφικής μηχανής

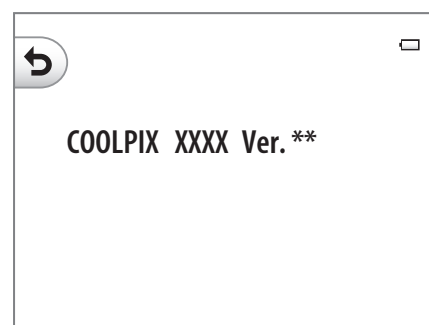
Τα μενού που θα παρουσιάζονται στη φωτογραφική σας μηχανή μπορεί να διαφέρουν από αυτά που εμφανίζονται εδώ.

1 Θέστε τη φωτογραφική μηχανή σε λειτουργία.

2 Επιλέξτε **Έκδοση firmware** στο μενού **Y** (ρυθμίσεις μηχανής). Ανατρέξτε στο εγχειρίδιο της φωτογραφικής μηχανής για λεπτομέρειες.



3 Θα παρουσιαστεί η τρέχουσα έκδοση του υλικολογισμικού. Επιβεβαιώστε ότι είναι η σωστή έκδοση του υλικολογισμικού για τη συγκεκριμένη ενημέρωση.



«XXXX» είναι το όνομα της φωτογραφικής μηχανής και «**» η έκδοση του υλικολογισμικού.

4 Βγείτε, περάστε στο μενού ρυθμίσεων και απενεργοποιήστε τη φωτογραφική μηχανή.

3

Λήψη και ανάκτηση του νέου υλικολογισμικού

- 1 Δημιουργήστε έναν νέο φάκελο στον υπολογιστή σας.
Εάν χρησιμοποιείτε Windows 10 ή Windows 8.1, επιλέξτε **Desktop** (Επιφάνεια εργασίας) στην οθόνη έναρξης για να εισέλθετε στη λειτουργία επιφάνειας εργασίας.
- 2 Μετά την ανάγνωση της άδειας χρήσης τελικού χρήστη στην τοποθεσία λήψης, επιλέξτε **Αποδοχή** και κάντε κλικ στο **Λήψη**. Αποθηκεύστε το αρχείο στον φάκελο που δημιουργήσατε στο Βήμα 3-1.
- 3 Ανοίξτε τον φάκελο που δημιουργήθηκε στο Βήμα 3-1 και κάντε διπλό κλικ στο ληφθέν αρχείο («F-XXXX-V**W.exe», όπου «XXXX» είναι το όνομα της φωτογραφικής μηχανής και «**» η έκδοση του υλικολογισμικού) για εξαγωγή του υλικολογισμικού σε υποφάκελο στον νέο φάκελο.



: F-XXXX-V**W.exe

Η ιεραρχία των αρχείων και των φακέλων που προκύπτουν έχει ως εξής:



: XXXXUpdate



: firmware



: firmware.bin

4

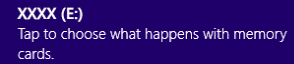
Αντιγραφή του υλικολογισμικού στην κάρτα μνήμης

Μπορείτε να αντιγράψετε το υλικολογισμικό στην κάρτα μνήμης της φωτογραφικής μηχανής χρησιμοποιώντας υπολογιστή που διαθέτει μονάδα ανάγνωσης καρτών ή υποδοχή καρτών.


- 1 Εισάγετε μία φορμαρισμένη κάρτα μνήμης στη συσκευή ανάγνωσης καρτών ή στην υποδοχή κάρτας. Αν ξεκινήσει αυτόματα μία εφαρμογή όπως η Nikon Transfer 2, εξέλθετε από την εφαρμογή πριν προχωρήσετε.

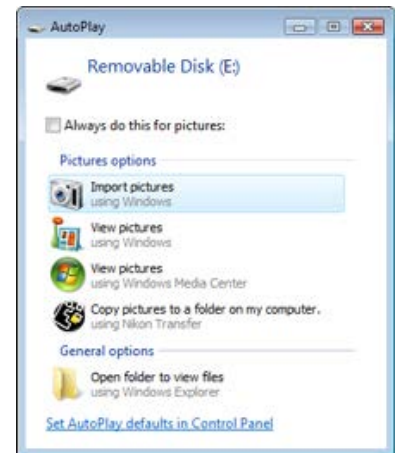
Windows 10/Windows 8.1

Εάν στα Windows, εμφανίζεται το μήνυμα που φαίνεται στην εικόνα, κάντε κλικ στο X για να κλείσετε το παράθυρο διαλόγου.



Windows 7/Windows Vista

Στα Windows 7/Windows Vista, ενδέχεται να εμφανιστεί το παράθυρο διαλόγου AutoPlay (Αυτόματη Αναπαραγωγή). Πατήστε .



- 2 Αντιγράψτε τον φάκελο "firmware" στην κάρτα μνήμης.



Όταν ολοκληρωθεί η διαδικασία αντιγραφής, ανοίξτε τον φάκελο "firmware" στην κάρτα μνήμης και επιβεβαιώστε ότι περιέχει το αρχείο "firmware.bin".

Σημαντικό

Φροντίστε να αντιγράψετε τον φάκελο "firmware" στον κατάλογο ρίζας της κάρτας μνήμης. Αν το νέο υλικολογισμικό βρίσκεται κάτω από τον κατάλογο ρίζας, η φωτογραφική μηχανή δεν θα το αναγνωρίσει.

- 3 Αν ο υπολογιστής σας δείχνει την κάρτα μνήμης ως αφαιρούμενο δίσκο, κάντε δεξί κλικ στον αφαιρούμενο δίσκο και επιλέξτε **Eject** (Εξαγωγή) από το μενού που εμφανίζεται. Αφαιρέστε την κάρτα μνήμης από τη μονάδα ανάγνωσης ή την υποδοχή καρτών.

5

Ενημέρωση του υλικολογισμικού της φωτογραφικής μηχανής

Τα μενού που θα παρουσιάζονται στη φωτογραφική σας μηχανή μπορεί να διαφέρουν από αυτά που εμφανίζονται εδώ.

Κατά τη διάρκεια της ενημέρωσης, μην:

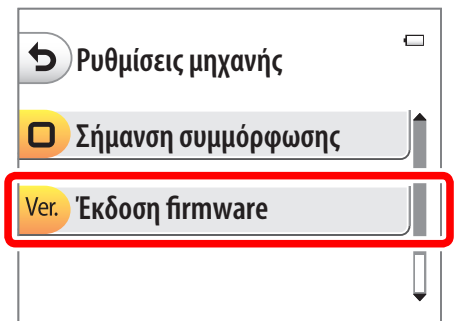
- αφαιρέσετε την κάρτα μνήμης
- απενεργοποιήσετε την φωτογραφική μηχανή
- βγάλετε από την πρίζα ή αποσυνδέσετε τον προσαρμογέα εναλλασσόμενου ρεύματος
- αφαιρέσετε τη μπαταρία
- θέσετε την φωτογραφική μηχανή σε δυνατό ηλεκτρομαγνητικό θόρυβο

Οι ενέργειες αυτές ενδέχεται να προκαλέσουν αδυναμία λειτουργίας της φωτογραφικής μηχανής.

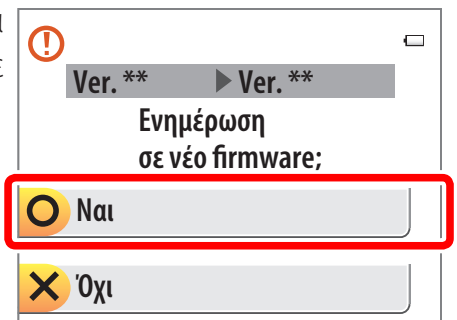
1 Εισαγάγετε την κάρτα μνήμης που περιέχει το υλικολογισμικό στην υποδοχή της κάρτας μνήμης της φωτογραφικής μηχανής.

2 Θέστε τη φωτογραφική μηχανή σε λειτουργία.

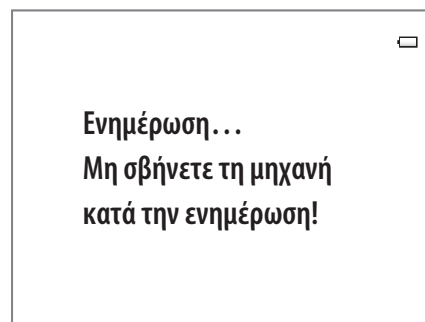
3 Επιλέξτε **Έκδοση firmware** στο μενού **Y** (ρυθμίσεις μηχανής). Ανατρέξτε στο εγχειρίδιο της φωτογραφικής μηχανής για λεπτομέρειες.



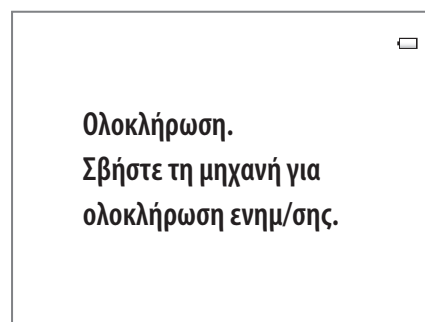
4 Θα παρουσιαστεί ένα παράθυρο διαλόγου για την ενημέρωση του υλικολογισμικού. Επιλέξτε **Ναι** για να ξεκινήσει η ενημέρωση.



Κατά τη διάρκεια της ενημέρωσης, θα εμφανιστεί το μήνυμα που απεικονίζεται στα δεξιά.



Όταν ολοκληρωθεί η ενημέρωση, θα εμφανιστεί το μήνυμα που απεικονίζεται στα δεξιά.

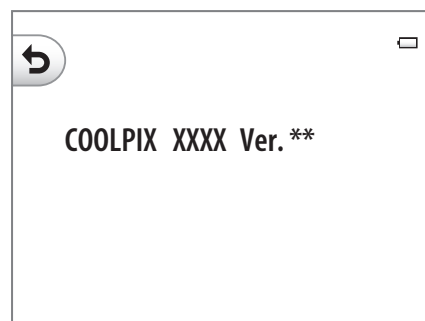


5 Βεβαιωθείτε ότι η ενημέρωση ολοκληρώθηκε με επιτυχία.

5-1. Απενεργοποιήστε την φωτογραφική μηχανή και αφαιρέστε την κάρτα μνήμης.

5-2. Ελέγξτε την έκδοση firmware της φωτογραφικής μηχανής όπως περιγράφεται στο Βήμα2, "Έλεγχος της τρέχουσας έκδοσης firmware της φωτογραφικής μηχανής".

5-3. Αν παρουσιαστεί η ενημερωμένη έκδοση, η ενημέρωση έχει ολοκληρωθεί με επιτυχία.



«XXXX» είναι το όνομα της φωτογραφικής μηχανής και «**» η έκδοση του υλικολογισμικού.

Εάν η ενημέρωση δεν ολοκληρώθηκε με επιτυχία, επικοινωνήστε με έναν αντιπρόσωπο σέρβις της Nikon.

6 Διαμορφώστε την κάρτα μνήμης στη φωτογραφική μηχανή.

Με τη διαμόρφωση θα ολοκληρωθεί η ενημέρωση του υλικολογισμικού.