

تحديث نسخة البرنامج الثابت للكاميرا الرقمية SLR

– Windows –

شكراً لك لاختيار منتج Nikon. يوضح هذا الدليل كيفية إجراء تحديث البرنامج الثابت. إذا كنت غير واثق من قدرتك على تنفيذ التحديث بنجاح، يمكن تنفيذ التحديث من قبل ممثل صيانة Nikon. راجع كتيب الكاميرا للحصول على معلومات عن عمليات الكاميرا.

هام

قد يحدث عطل بالكاميرا حال انقطاع التيار أو تم تشغيل عناصر التحكم في الكاميرا أثناء التحديث. لا توقف تشغيل الكاميرا أو تفصل مصدر الإمداد بالتيار الكهربائي أو تشغّل عناصر التحكم في الكاميرا أثناء التحديث. إذا لم يكتمل التحديث بنجاح وتعطلت الكاميرا عن العمل، فعليك بأخذها إلى أي وكيل خدمة معتمد لدى Nikon حتى يتم فحصها.

استعدّ



لتحديث البرنامج الثابت للكاميرا، ستحتاج إلى:

- الكاميرا
- جهاز كمبيوتر مجهز بقارئ بطاقة أو فتحة البطاقة
- أحد مصادر التيار التالية للكاميرا:
 - محول تيار متردد
 - بطارية أيون ليثيوم قابلة لإعادة الشحن مشحونة بالكامل تدعمها الكاميرا
- بطاقة ذاكرة معتمدة من Nikon تمت تهيئتها في الكاميرا (لاحظ أنه سيتم حذف كافة البيانات المحفوظة على البطاقة عند تهيئتها؛ قبل تهيئة البطاقة، احتفظ بنسخة احتياطية من أي بيانات تود الاحتفاظ بها على جهاز حاسب أو أي جهاز آخر)
- دليل المستخدم الخاص بالكاميرا

تفقد نسخة البرنامج الثابت الحالية للكاميرا

قد تختلف القوائم التي تعرضها الكاميرا عن القوائم المعروضة هنا.

١ شغّل الكاميرا.

٢ اضغط الزر MENU لعرض القوائم.

٣ اختر نسخة البرنامج الثابت من قائمة الإعداد.



٤ سيتم عرض إصدار نسخة البرنامج الثابت الحالية.

تأكد من أن إصدار البرنامج الثابت هو الإصدار الصحيح بالنسبة لهذا التحديث.



"C ##." هو إصدار البرنامج الثابت.

٥ اخرج إلى قائمة الإعداد وأغلق الكاميرا.

تنزيل واستخراج نسخة البرنامج الثابت الجديدة

١

أنشئ مجلد جديد على جهاز الحاسب الخاص بك. إذا كنت تستخدم Windows 10 أو Windows 8.1، حدد Desktop (سطح المكتب) في شاشة البدء للدخول إلى وضع سطح المكتب.

٢

بعد قراءة موافقة ترخيص المستخدم النهائي على موقع التنزيل، قم باختيار موافق وانقر على تنزيل. احفظ الملف في الفولدر الذي تم إنشاؤه في الخطوة ١-٣.

٣

افتح المجلد الذي تم إنشاؤه في الخطوة ١-٣ ثم انقر الملف الذي تم تنزيله نقرأً مزدوجاً ("F-XXXX-V###W.exe"، حيث "XXXX" هو اسم الكاميرا و "###" هو إصدار نسخة البرنامج الثابت) لفك ضغط نسخة البرنامج الثابت في مجلد فرعي في المجلد الجديد.



: F-XXXX-V###W.exe

فيما يلي عرض للملف النهائي وتسلسل المجلد الناتج:



: XXXXUpdate



: XXXX###.bin

انسخ البرنامج الثابت على بطاقة الذاكرة

يمكن نسخ البرنامج الثابت إلى بطاقة ذاكرة الكاميرا باستخدام كمبيوتر مزود بقارئ بطاقات أو فتحة بطاقات.


أدخل بطاقة ذاكرة تمت تهيئتها في قارئ البطاقات أو فتحة البطاقات. لو أن برنامجًا مثل Nikon Transfer 2 بدأ تلقائيًا، فاخرج من البرنامج قبل المتابعة.

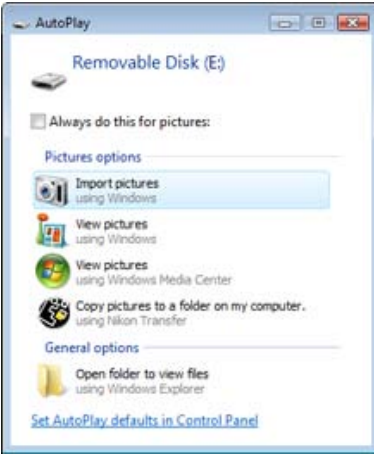
XXXX (E)
Tap to choose what happens with memory cards.

Windows 10/Windows 8.1

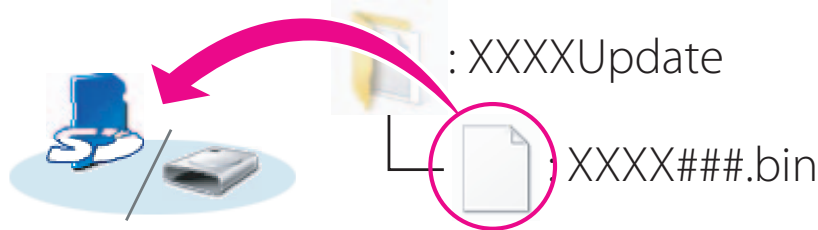
إذا عرض Windows الرسالة المبيّنة في الرسم التوضيحي، انقر على × لإغلاق مربع الحوار.

Windows 7/Windows Vista

وفقًا لنظام التشغيل Windows 7/Windows Vista، قد يتم عرض مربع حوار AutoPlay. انقر .



انسخ "XXXX###.bin" إلى بطاقة الذاكرة.



عند اكتمال النسخ، تأكد من أن بطاقة الذاكرة تحتوي على الملف "XXXX###.bin".

هام

تأكد من نسخ الملف "XXXX###.bin" إلى المجلد الرئيسي على بطاقة الذاكرة. لن تتعرف الكاميرا على البرنامج الثابت الجديد إذا تم نسخه في مجلد أسفل المجلد الرئيسي.

في حالة عرض جهاز الحاسب لبطاقة الذاكرة على هيئة قرص قابل للتعديل، انقر بالزر الأيمن على القرص القابل للتعديل واختر Eject من القائمة التي تظهر. انزع بطاقة الذاكرة من قارئ البطاقة أو فتحة البطاقة.

تحديث البرنامج الثابت للكاميرا.

قد تختلف القوائم التي تعرضها الكاميرا عن القوائم المعروضة هنا.

أثناء التحديث، لا تعتمد إلى ما يلي:

- نزع بطاقة الذاكرة
 - إغلاق الكاميرا
 - تشغيل أي من خواص التحكم بالكاميرا
 - تركيب أو فك عدسات
 - فصل أو نزع قابس محول التيار المتردد
 - نزع البطارية
 - تعريض الكاميرا إلى تشويش كهرومغناطيسي قوي
- يمكن لأي فعل من الأفعال أعلاه أن يتسبب في جعل الكاميرا غير قابلة للعمل.

أدخل بطاقة الذاكرة التي تحتوي على البرنامج الثابت في فتحة بطاقة ذاكرة الكاميرا.

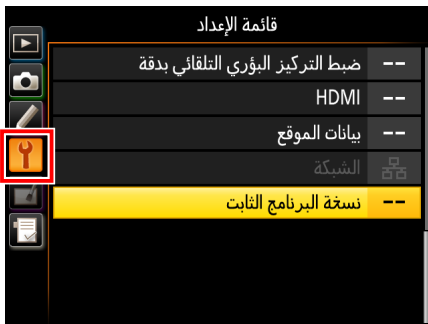
كاميرات تحتوي على فتحتين للذاكرة

إذا كانت الكاميرا تتيح لك اختيار أحد فتحات بطاقة الذاكرة كفتحة رئيسية والأخرى كفتحة ثانوية، أدخل بطاقة الذاكرة في الفتحة التي اخترتها كفتحة رئيسية. وإلا أدخل بطاقة الذاكرة في الفتحة رقم ١.

٢ شغل الكاميرا.

٣ اضغط الزر MENU لعرض القوائم.

٤ اختر نسخة البرنامج الثابت من قائمة الإعداد.



٥ سيتم عرض إصدار نسخة البرنامج الثابت الحالية. ظلل تحديث واضغط OK.



٦

ستظهر نافذة حوار تحديث البرنامج الثابت. اختر نعم.



سوف يبدأ التحديث. اتبع التعليمات التي تظهر على الشاشة أثناء التحديث.

٧

تأكد أن التحديث قد اكتمل بنجاح.

٨

١-٨. اقلق الكاميرا وانزع بطاقة الذاكرة.

٢-٨. تفقد نسخة البرنامج الثابت للكاميرا كما هو موضح في الخطوة ٢. "تفقد نسخة البرنامج الثابت الحالية للكاميرا".

٣-٨. إذا تم عرض الإصدار الذي تم التحديث إليه، فهذا يدل على أن التحديث كان ناجحًا.



"####" هو إصدار البرنامج الثابت.

إذا لم يتم التحديث بنجاح، اتصل بممثل صيانة Nikon.

٩

هيئ بطاقة الذاكرة في الكاميرا.

هكذا تكون اكتملت عملية تحديث نسخة البرنامج الثابت.