

Nikon

ミラーレスカメラ、NIKKOR Z レンズ、および対応アクセサリーのファームウェアバージョンアップの手順について

– Windows 版 –

いつもニコン製品をご愛用いただき、まことにありがとうございます。

ここではニコン製ミラーレスカメラ、NIKKOR Z レンズ、およびスピードライトやマウントアダプターなど対応アクセサリーのファームウェアバージョンアップについて説明しています。

なお、ニコンサービス機関でのバージョンアップも承っております。ご使用の環境などでファームウェアをバージョンアップできないお客様はご利用ください。

ご使用のカメラの操作については、カメラの使用説明書をご覧ください。

ファームウェアバージョンアップは、次の手順で行います。

1 準備します P.2

ファームウェアのバージョンアップに必要な機材等を説明します。



2 ファームウェアバージョンを確認します P.2

ファームウェアバージョンを確認する手順を説明します。



3 ファームウェアのダウンロードとファイルの確認をします P.3

新しいファームウェアをダウンロードセンターのファームウェアのダウンロードページよりパソコンにダウンロードする手順を説明します。



4 メモリーカードへファームウェアをコピーします P.4

ダウンロードした新しいファームウェアを、メモリーカードにコピーする手順を説明します。



5 ファームウェアをバージョンアップします P.5

ファームウェアをバージョンアップする手順を説明します。

ご注意

ファームウェアのバージョンアップ中に「製品の電源を OFF にする」「ボタン類の操作をする」などを行うと、故障の原因となりますので、そのような操作は絶対に行わないでください。

なお、ファームウェアのバージョンアップが正常に終了せず、製品が正常に起動しなくなった場合は、ニコンサービス機関にお問い合わせください。

1

準備します

ファームウェアをバージョンアップするには、下記のものが必要になります。

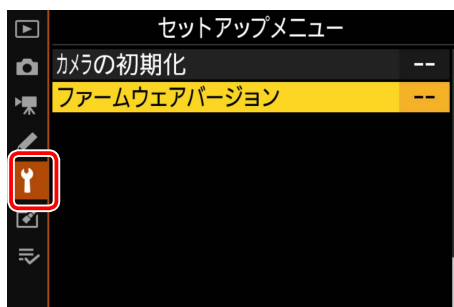
- ・ カメラ本体（レンズ、またはアクセサリをバージョンアップする場合は、それぞれをカメラ本体に取り付けてください）
 - ※ ここではZ7を基に説明しています。
- ・ ご使用のメモリーカード対応のカードリーダーおよびパソコン
- ・ 電源は次のいずれかを用意します。
 - ACアダプター
 - ご使用のカメラ対応のフル充電したLi-ionリチャージャブルバッテリー
- ・ カメラで初期化^{*}（フォーマット）した、弊社動作確認済みメモリーカード
 - ※ メモリーカードを初期化すると、カード内のデータはすべて消えてしまいます。カード内に必要なデータが残っているときは、初期化する前に、パソコンなどに保存してください。
- ・ カメラの使用説明書（レンズ、またはアクセサリをバージョンアップする場合は、それぞれの使用説明書を準備してください）

2

ファームウェアバージョンを確認します

※ カメラの機種により、表示される画面が異なることがあります。

- 1 カメラの電源をONにします。
 - ※ スピードライトのバージョンアップを行う場合、スピードライトの電源もONにします。
- 2 カメラのメニューボタンを押して、メニュー画面を表示します。
- 3 [セットアップ] メニューから [ファームウェアバージョン] を選択します。



- 4 ファームウェアバージョンが表示されます。
バージョンアップ対象のバージョンであることを確認してください。



- 5 バージョン確認終了後、カメラの電源を OFF にします。

3 ファームウェアのダウンロードとファイルの確認をします

- 1 パソコンのハードディスクに適当な名前のフォルダーを新規作成します。
- 2 ファームウェアをダウンロードします。
ダウンロードページのプログラム使用許諾契約書を確認後、【同意する】をチェックして【ダウンロード】 ボタンをクリックし、1 で作成したフォルダーを指定して、ダウンロードします。
- 3 ダウンロードしたファイルを解凍します。
ダウンロードした【F-XXXX-V####W.exe】 ファイルをダブルクリックすると、自動的にファイルが解凍されます。
※ XXXX には機種名が、#### にはファームウェアのバージョンが入ります。

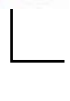


: F-XXXX-V####W.exe

解凍後作成されたフォルダーの内容は下記の通りです。



: XXXXUpdate



: XXXX_####.bin

4

メモリーカードへファームウェアをコピーします

メモリーカードへファームウェアをコピーするには、カードリーダーとパソコンを使用します。


- 1 初期化済みのメモリーカードを、パソコンに接続したカードリーダーへ挿入します。
Nikon Transfer 2 などの転送ソフトが起動した場合は、終了してください。

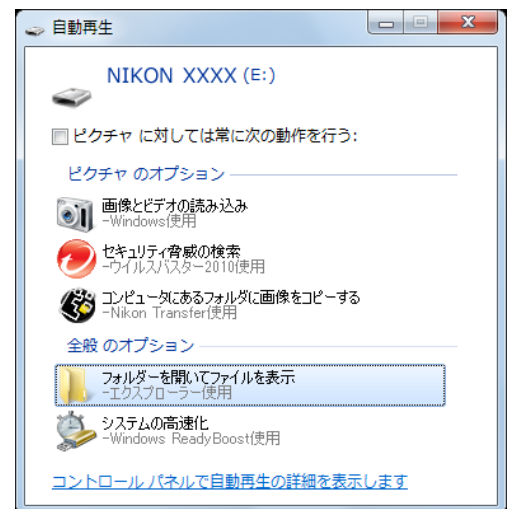
Windows 10 または Windows 8.1 の場合

パソコンの設定によっては、右図のダイアログが表示されます。この場合は X ボタンをクリックします。

XXXX (E:)
タップして、メモリーカードに対して行う操作を選んでください。

Windows 7 の場合

パソコンの設定によっては、[自動再生] ダイアログが表示されます。この場合は  ボタンをクリックします。



- 2 ファームウェアをコピーします。
 - a. コンピューター (マイコンピュータ) に表示されたメモリーカード内に、ダウンロードしたファームウェアをコピーします。
 - b. コピー終了後、メモリーカード内の内容を確認します。
拡張子「.bin」ファイルがあればコピーは完了です。

ご注意

- ファームウェアは、必ずメモリーカードのルートディレクトリ (一番上の階層) にコピーしてください。メモリーカード内にフォルダーを作成してコピーすると、カメラがファームウェアを認識できなくなります。
- ファームウェアは、バージョンアップする対象製品のファイルをメモリーカード内に 1 つのみコピーしてください。また、複数のファームウェアがあると、カメラがファームウェアを認識できなくなります。

- 3 メモリーカードをカードリーダーから取り出します。
「リムーバブル ディスク」が表示されている場合は、アイコン上で右クリックします。「取り出し」を選択して、メモリーカードをカードリーダーから取り出します。

5

ファームウェアをバージョンアップします

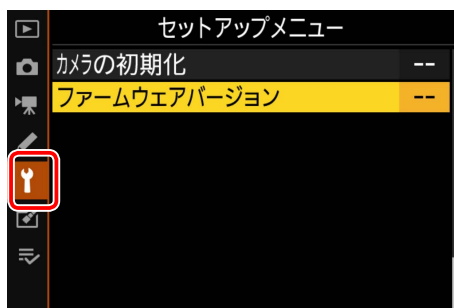
※ カメラの機種により、表示される画面が異なることがあります。

レンズ、またはアクセサリーをバージョンアップする場合は、それぞれをカメラ本体に取り付けてください。

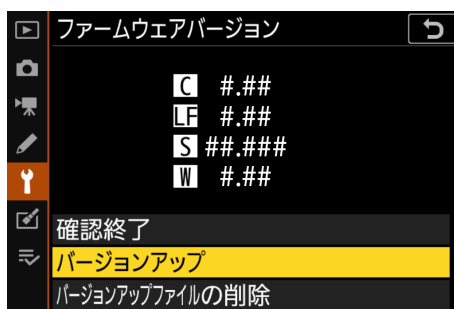
ファームウェアのバージョンアップ中に下記の操作や状態になると、製品が起動しなくなるおそれがあります。操作には充分ご注意ください。

- ・ メモリーカードを抜く
- ・ 電源を OFF にする
- ・ ボタン類を操作する
- ・ レンズ、およびアクセサリーの取り付け・取り外しを行う
- ・ AC アダプターを外す
- ・ バッテリーを取り出す
- ・ 強い電波や磁気などのノイズが入る

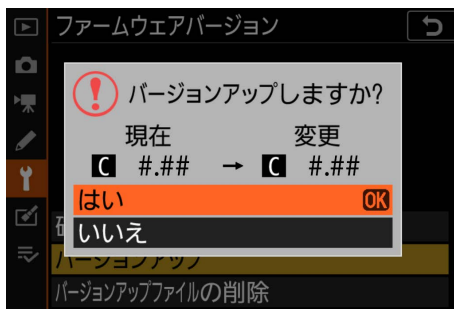
- 1 カメラにファームウェアをコピーしたメモリーカードを挿入します。
- 2 カメラの電源を ON にします。
※ スピードライトのバージョンアップを行う場合、スピードライトの電源も ON にします。
- 3 カメラのメニューボタンを押して、メニュー画面を表示します。
- 4 [セットアップ] メニューから [ファームウェアバージョン] を選択します。



- 5 ファームウェアバージョンが表示されます。
[バージョンアップ] を選択します。



- 6 バージョンアップ画面が表示されます。
[はい] を選択して、バージョンアップを実行します。



- 7 バージョンアップが開始します。
バージョンアップ中は画面の指示に従ってください。

- 8 バージョンアップが完了したら、バージョンを確認します。
- ・カメラの電源を OFF にし、メモリーカードを取り外します。
 - ・「**2** ファームウェアバージョンを確認します」の方法で、バージョンを確認します。
 - ・液晶モニターにダウンロードしたファームウェアのバージョンが表示されていれば、バージョンアップが正常に終了しています。
 - ・バージョンアップが正常に終了しなかった場合は、ニコンサービス機関へお問い合わせください。



- | | |
|--------------|--|
| C | カメラ (A および B が表示される製品もあります) |
| LF/MA | NIKKOR Z レンズ装着時は LF 、マウントアダプター装着時は MA が表示されます。 |
| S | スピードライト装着時に表示されます。 |
| W | ワイヤレスリモートコントローラー装着時に表示されます。 |

※ ### にはファームウェアのバージョンが入ります。

- 9 カメラでメモリーカードを初期化 (フォーマット) します。
他にもバージョンアップする製品がある場合、「**3** ファームウェアのダウンロードとファイルの確認をします」から繰り返します。

以上でファームウェアのバージョンアップは終了です。