

## Lt Naudojimo instrukcijos papildymas

Jūsų įsigyto fotoaparato sąrankos meniu elementas **Wi-Fi** papildytas nauja parinktimi **Establish Wi-Fi connection (sudaryti Wi-Fi ryšį)**, skirta fotoaparatai tiesioginiu Wi-Fi ryšiu sujungti su išmaniuoju telefonu arba planšetiniu kompiuteriu (toliau bendrai vadinami išmaniuoju prietaisu), kuriame paleista programėlė SnapBridge.

### Programėlė SnapBridge

Naudojant SnapBridge galima atsisiųsti nuotraukas arba fotoaparatai valdyti nuotoliniu būdu iš išmaniųjų prietaisų. Prieš tęsdami atminkite, kad:

- būtina naudoti tik naujausią programėlės versiją,
- programėlę SnapBridge galima atsisiųsti iš Apple App Store® arba Google Play™,
- naujausios informacijos apie SnapBridge pateikiama Nikon interneto svetainėje,
- informacijos apie programėlės naudojimą pateikiama internetiniame žinyne, kurį galima peržiūrėti adresu <https://nikonimglib.com/snbr/onlinehelp/en/index.html>



### Ryšio su fotoaparatu sudarymas tiesiogiai per Wi-Fi

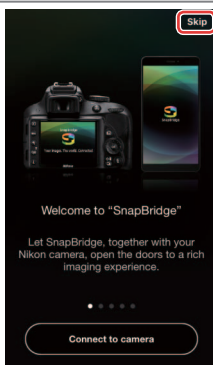
#### ✓ Prieš ryšio sudarymą

Prieš tęsdami atlikite toliau išvardytus veiksmus:

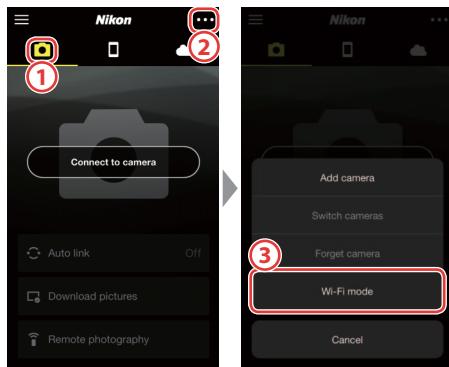
- Įjunkite išmaniųjų prietaisų Wi-Fi funkciją (išsamios informacijos pateikiama prie prietaisų prideduose dokumentuose).
- Patikrinkite, ar fotoaparato ir išmaniųjų prietaisų akumuliatoriai visiškai įkrauti, kad prietaisai netikėtai neišsijungtų.
- Patikrinkite, ar fotoaparato atminties kortelėje yra vietos.

#### 1 Išmanusis prietaisas. Paleiskite programėlę SnapBridge ir palieskite **Skip (praleisti)**.

- Jei programėlę buvote paleidę anksčiau, pasisveikinimo dialogo langas nebus rodomas. Pereikite prie 2 veiksmo.
- Palietus **Connect to camera (sudaryti ryšį su fotoaparatu)** atveriamas Bluetooth siejimo dialogo langas. Grįžimui į pasisveikinimo dialogo langą viršutiniame kairiajame kampe palieskite mygtuką **X**. Daugiau informacijos apie „Bluetooth“ ryšį pateikiama internetiniame žinyne.



#### 2 Išmanusis prietaisas. Atverkite kortelę **Wi-Fi**, palieskite **⋮** ir pasirinkite **Wi-Fi mode (Wi-Fi režimas)**.



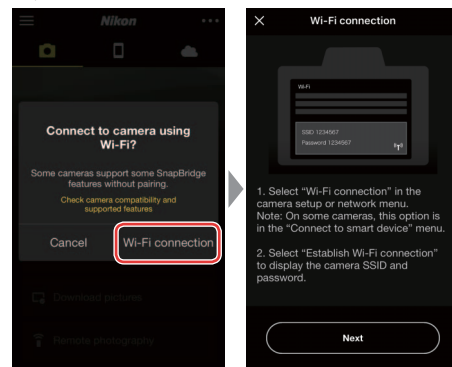
#### ✓ Jei parinkties „Wi-Fi mode“ (Wi-Fi režimas) nėra

Patikrinkite, ar įdiegta naujausia programėlės SnapBridge versija. Jei naudojate naujausią versiją, tačiau parinkties „Wi-Fi mode“ (Wi-Fi režimas) vis tiek nėra, išjunkite programėlę, įsitikinkite, kad ji neveikia fone, patikrinkite, ar prietaisas prisijungęs prie interneto, ir vėl paleiskite programėlę.

### 3 Išmanusis prietaisas. Sulaukę raginimo palieskite **Wi-Fi connection (Wi-Fi ryšys)**.

Išmaniajame prietaise pateikiamas raginimas parengti fotoaparatai. Įjunkite fotoaparatai ir pereikite prie kito veiksmo.

\*Kol neatlikote 4 veiksmo, mygtuko **Next (toliau)** nelieskite.



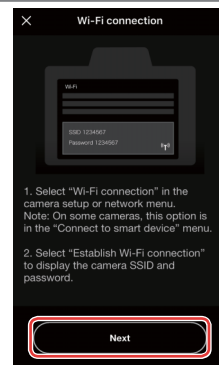
### 4 Fotoaparatas. Pasirinkite fotoaparato sąrankos meniu elementą **Wi-Fi**, pažymėkite **Establish Wi-Fi connection (sudaryti Wi-Fi ryšį)** ir paspauskite **OK**.

Ekrane pateikiamas fotoaparato SSID ir slaptažodis.



### 5 Išmanusis prietaisas. Grįžkite prie išmaniųjų prietaisų ir jame palieskite **Next (toliau)**.

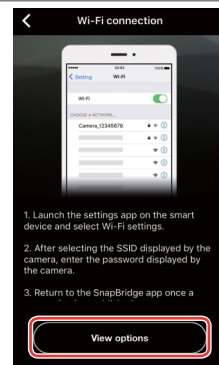
Ekrane pateikiami Wi-Fi ryšio sudarymo nurodymai.



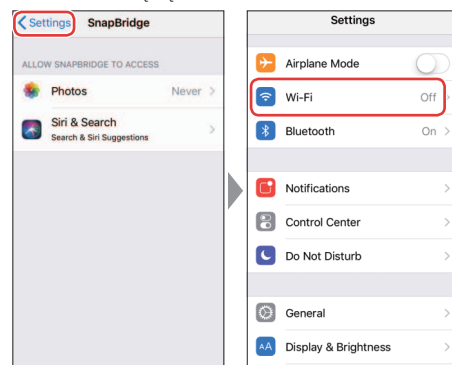
### 6 Išmanusis prietaisas. Perskaityte nurodymus palieskite **View options (rodyti parinktis)**.

Rodomas dialogo langas priklauso nuo išmaniųjų prietaisų ir operacinės sistemos:

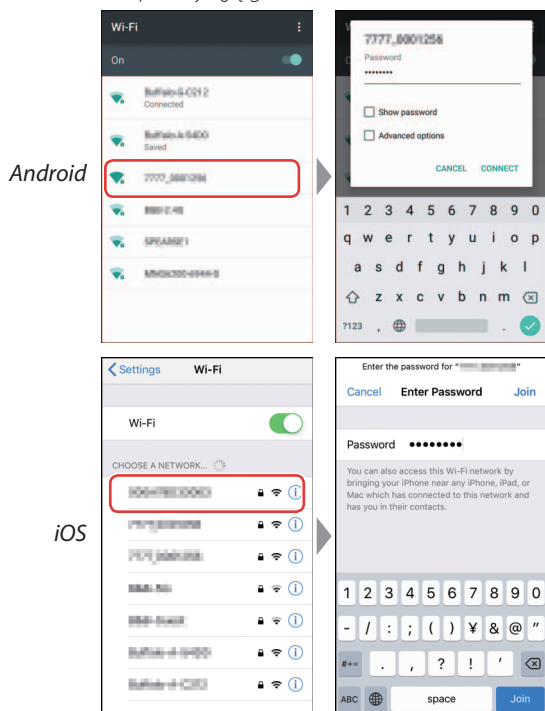
- *Android prietaisuose* palietus **View options (rodyti parinktis)** atveriamas išmaniųjų prietaisų Wi-Fi nuostatų dialogo langas.



- *iOS prietaisuose* palietus **View options (rodyti parinktis)** paleidžiama iOS nuostatų programėlė. Nuostatų programėlei atverti palieskite **< Settings (nuostatos)**, tada rodinį paslinkite į viršų ir palieskite elementą **Wi-Fi**, kuris bus arti nuostatų sąrašo viršaus.



**7 Išmanusis prietaisas.** Pasirinkite SSID, kuris fotoaparato ekrane buvo rodomas atliekant 4 veiksmą, ir įveskite slaptažodį. Nelygu, koks yra išmanusis prietaisas ir jo operacinė sistema, ekrane pateikiami rodiniai nuo toliau parodytųjų gali skirtis.



## Informacija apie prekių ženklus

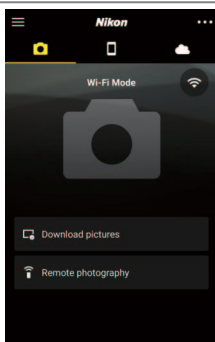
Apple®, App Store®, Apple logotipai, iPhone®, iPad®, iPod touch®, Mac, macOS ir OS X yra JAV ir kitose šalyse registruoti Apple Inc. prekių ženklai. Prekių ženklas iPhone naudojamas pagal Aiphone Co., Ltd. licenciją. Android, Google Play ir Google Play logotipas yra Google LLC prekių ženklai. Android robotas atkuriamas ar modifikuojamas iš Google sukurto ir bendrinamo kūrinio, kuris naudojamas pagal Creative Commons 3.0 priskyrimo licencijoje aprašytas sąlygas. IOS yra paprastasis arba Jungtinėse Valstijose ir (arba) kitose šalyse registruotas Cisco Systems, Inc. prekių ženklas, kuris naudojamas pagal licenciją.

### ✓ Pakartotinis ryšio sudarymas

Jei slaptažodis nuo praėjusio karto nebus pakeistas, kitą kartą sudarant ryšį su fotoaparatu slaptažodžio įvesti nereikės.

## 8 Išmanusis prietaisas. Grįžkite į programėlę SnapBridge.

Sudarius Wi-Fi ryšį programėlėje atveriamos Wi-Fi režimo parinktys. Informacijos apie programėlės SnapBridge naudojimą pateikiama internetiniame žinyne.



### ✓ Wi-Fi ryšių nutraukimas

Wi-Fi ryšiui nutraukti palieskite . Kai piktograma pasikeičia į , palieskite ir pasirinkite **Exit Wi-Fi mode (išjungti Wi-Fi režimą)**.

