

Nikon

COOLPIX

Memperbarui Firmware bagi Kamera Terpilih dengan Dukungan Data Lokasi

– Windows –

Terima kasih Anda telah memilih produk Nikon. Panduan ini menjelaskan bagaimana cara memperbarui firmware bagi kamera berikut dengan dukungan data lokasi: P900, W300, AW130, AW120, S9900, dan S9700. *Jika Anda tidak yakin bahwa Anda dapat menjalankan pembaruan dengan baik, pembaruan dapat dilakukan oleh perwakilan servis Nikon.*

Lihat buku petunjuk kamera untuk informasi tentang pengoperasian kamera.

Penting

Kamera dapat rusak jika terdapat gangguan daya atau kontrol kamera dioperasikan selama proses update. Jangan mematikan kamera, memindahkan atau melepaskan sumber daya, atau mengoperasikan kontrol kamera selama proses update. Jika update tidak berhasil dilakukan dan jika kamera tidak dapat beroperasi, bawalah kamera ke agen layanan servis Nikon resmi untuk pemeriksaan.



Persiapan


Untuk memperbarui firmware kamera, Anda memerlukan:

- Kamera
- Komputer yang dilengkapi pembaca kartu atau slot kartu
- Salah satu dari sumber daya kamera berikut:
 - AC adaptor
 - Sebuah atau beberapa baterai dengan cukup daya untuk menyelesaikan pembaruan
- Kartu memori yang disetujui Nikon dan telah diformat di dalam kamera (catat bahwa semua data pada kartu memori akan dihapus saat kartu diformat; sebelum memformat kartu, cadangkan semua data yang Anda ingin simpan ke komputer atau perangkat lainnya)
- *Manual bagi Pengguna* kamera

2

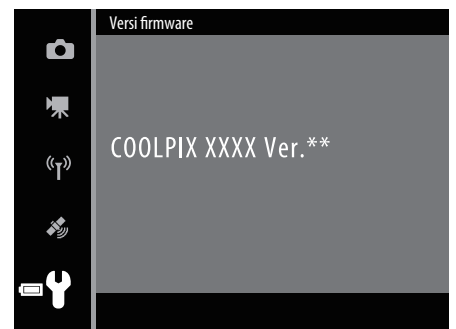
Periksa versi firmware kamera yang aktif

Menu yang ditampilkan pada kamera Anda dapat berbeda dari yang ditunjukkan di sini.

- 1 Nyalakan kamera.
- 2 Tekan  untuk menampilkan menu.
- 3 Pilih **Versi firmware** di menu persiapan.



- 4 Versi firmware yang aktif akan ditampilkan. Pastikan bahwa versi firmware adalah versi yang benar untuk pembaruan ini.



"XXXX" adalah nama kamera dan "**" versi dari firmware.

- 5 Keluar ke menu persiapan dan matikan kamera.

3

Download lalu ekstrak firmware baru

- 1 Buat folder baru pada komputer Anda.
- 2 Setelah membaca End User License Agreement di situs download, pilih **Terima** dan klik **Download**. Simpan file ke folder yang dibuat pada Langkah 3-1.
- 3 Buka folder yang dibuat pada Langkah 3-1 lalu klik dua kali file yang di-download ("F-XXXX-V**W.exe", dimana "XXXX" adalah nama kamera dan "**" versi dari firmware) untuk mengurai firmware ke sub-folder dalam folder baru.



: F-XXXX-V**W.exe

File yang dihasilkan dan jenjang folder ditunjukkan di bawah:



: XXXXUpdate



: firmware



: firmware.bin



: gpsfirm.bin

4

Salin firmware ke kartu memori

Firmware ini dapat disalin ke kartu memori kamera dengan menggunakan komputer yang dilengkapi dengan pembaca kartu atau slot kartu.

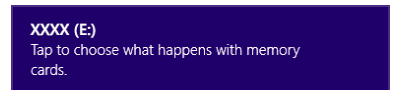
Penting

Jangan kunci (lindung tulis) kartu memori sebelum pembaruan ini selesai.

- 1 Masukkan kartu memori yang telah diformat ke dalam pembaca kartu atau slot kartu. Jika aplikasi seperti Nikon Transfer 2 memulai dengan otomatis, keluar dari aplikasi sebelum melanjutkan.

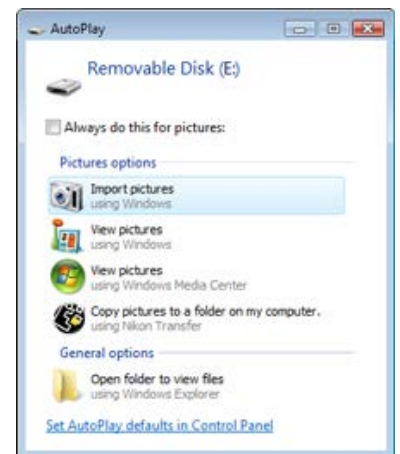
Windows 10/Windows 8.1

Jika Windows menampilkan pesan ditunjukkan dalam ilustrasi, klik **x** untuk menutup dialog.

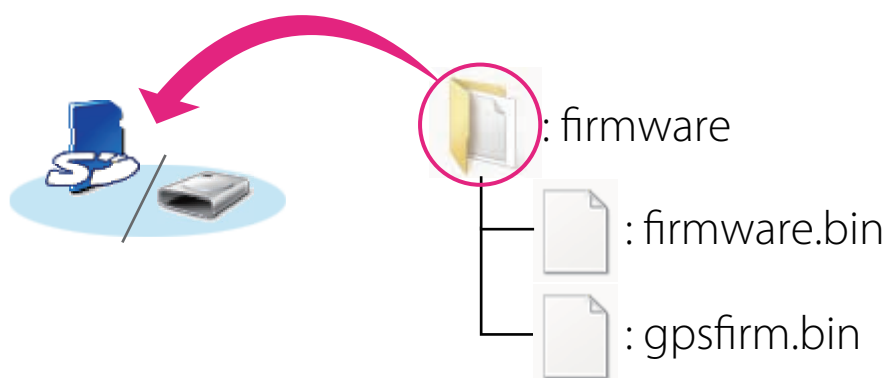


Windows 7/Windows Vista

Pada Windows 7/Windows Vista, dialog AutoPlay mungkin ditampilkan. Klik **x**.



- 2 Salin folder "firmware" ke kartu memori.



Setelah penyalinan selesai, buka folder "firmware" pada kartu memori dan periksa apakah berisi file "firmware.bin" dan "gpsfirm.bin".

Penting

Pastikan untuk menyalin folder "firmware" ke akar direktori dari kartu memori. Kamera tidak akan mengenali firmware baru jika ia diletakkan dalam folder di bawah akar direktori.

- 3 Jika komputer Anda menunjukkan kartu memori sebagai removable disk (disk yang dapat dilepas), klik kanan removable disk (disk yang dapat dilepas) lalu pilih **Eject** dari menu yang muncul. Keluarkan kartu memori dari pembaca kartu atau slot kartu.

5

Memperbarui firmware kamera

Menu yang ditampilkan pada kamera Anda dapat berbeda dari yang ditunjukkan di sini. Selama pembaruan berlangsung, jangan:

- Melepaskan kartu memori
- Mematikan kamera
- Mencabut atau melepaskan adaptor AC
- Melepaskan baterai
- Membiarkan kamera terpapar medan elektromagnetik yang kuat

Salah satu tindakan di atas dapat menyebabkan kamera tidak dapat dioperasikan.

- 1 Masukkan kartu memori yang berisi firmware ke dalam slot kartu memori kamera.

- 2 Nyalakan kamera.

- 3 Tekan **MENU** untuk menampilkan menu.

- 4 Pilih **Versi firmware** di menu persiapan.



- 5 Dialog pembaruan firmware akan ditampilkan. Pilih **Ya** untuk memulai pembaruan.



Pesan yang ditunjukkan di sebelah kanan akan ditampilkan saat pembaruan berlangsung.

Meng-update . . .
Jangan matikan kamera
selama update!

Pesan yang ditunjukkan di sebelah kanan akan ditampilkan. **Catat bahwa proses pembaruan belum selesai.** Lanjutkan ke Langkah 5-6.

Selesai.
Matikan kamera untuk
menyelesaikan update.

6 Matikan kamera dan lalu nyalakan kembali.

Apabila pembaruan lanjutan diperlukan, pesan yang ditunjukkan di sebelah kanan akan ditampilkan (jika pesan ini tidak ditampilkan, lanjutkan ke Langkah 5-7).

Meng-update . . .
Jangan matikan kamera
selama update!

Pesan yang ditunjukkan di sebelah kanan akan ditampilkan setelah pembaruan selesai. Catat bahwa pembaruan kedua akan makan waktu lebih lama dari yang pertama.

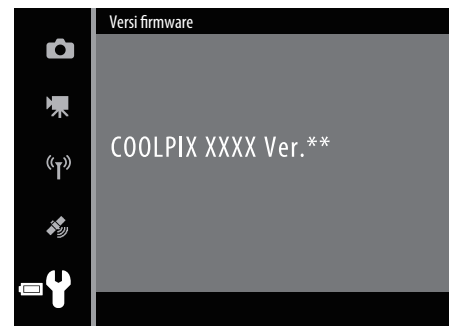
Selesai.
Matikan kamera untuk
menyelesaikan update.

7 Konfirmasikan bahwa pembaruan telah berhasil dilakukan.

7-1. Matikan kamera lalu keluarkan kartu memori.

7-2. Periksa versi firmware kamera seperti diuraikan pada Langkah 2, "Periksa versi firmware kamera yang aktif."

7-3. Jika versi perbaruan yang ditampilkan, maka pembaruan berhasil.



"XXXX" adalah nama kamera dan "**" versi dari firmware.

Penting

Apabila versi firmware yang diperbarui tidak ditampilkan, ulangi proses pembaruan dari Langkah 5-1. Apabila ini tidak menyelesaikan masalah, hubungi perwakilan servis resmi Nikon.

8 **Format kartu memori dalam kamera.**

Pembaruan firmware selesai.