

## スピードライトのファームウェアバージョンアップの手順について - Windows 版 -

いつもニコン製品をご愛用いただき、まことにありがとうございます。

ここではニコン製スピードライトのファームウェアバージョンアップについて説明しています。

なお、ニコンサービス機関でのバージョンアップも承っております。ご使用の環境などでファームウェアをバージョンアップできないお客様はご利用ください。

ご使用のスピードライトおよびカメラの操作については、それぞれの使用説明書をご覧ください。

ファームウェアバージョンアップは、次の手順で行います。

### 1 準備します .....P.2

ファームウェアのバージョンアップに必要な機材等を説明します。



### 2 ファームウェアバージョンを確認します .....P.2

ファームウェアバージョンを確認する手順を説明します。



### 3 ファームウェアのダウンロードとファイルの確認をします .....P.3

スピードライトの新しいファームウェアをダウンロードセンターのファームウェアのダウンロードページよりパソコンにダウンロードする手順を説明します。



### 4 メモリーカードへファームウェアをコピーします .....P.4

ダウンロードした新しいファームウェアを、メモリーカードにコピーする手順を説明します。



### 5 ファームウェアをバージョンアップします .....P.5

ファームウェアをバージョンアップする手順を説明します。

#### ご注意

ファームウェアのバージョンアップ中に「製品の電源を OFF にする」「ボタン類の操作をする」などを行うと、故障の原因となりますので、そのような操作は絶対に行わないでください。

なお、ファームウェアのバージョンアップが正常に終了せず、製品が正常に起動しなくなった場合は、ニコンサービス機関にお問い合わせください。

# 1

## 準備します

ファームウェアをバージョンアップするには、下記のものが必要になります。

### スピードライト

- スピードライト本体
- ご使用のスピードライト対応の新品の乾電池または、フル充電された充電電池
- スピードライトの使用説明書

### カメラ

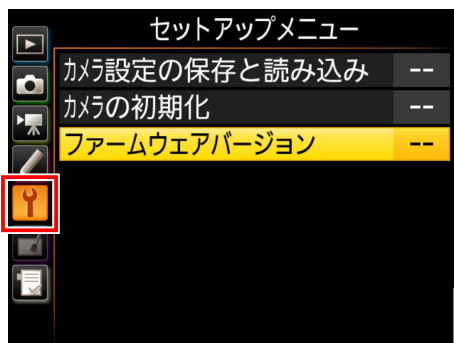
- スピードライトのファームウェアバージョンアップに対応するカメラ
  - ※ ここでは D500 を元に説明しています。
- ご使用のメモリーカード対応のカードリーダーおよびパソコン、またはカードスロット内蔵のパソコン
- カメラの電源は次のいずれかを用意
  - AC アダプター
  - フル充電されたバッテリー
- カメラで使用可能な初期化\*（フォーマット）されたメモリーカード
  - ※ メモリーカードを初期化すると、カード内のデータはすべて消えてしまいます。カード内に必要なデータが残っているときは、初期化する前に、パソコンなどに保存してください。
- カメラの使用説明書

# 2

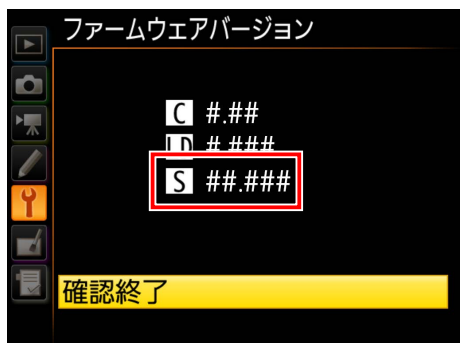
## ファームウェアバージョンを確認します

※ カメラの機種により、表示される画面が異なることがあります。

- 1 スピードライトをカメラに取り付けます。  
取り付け方法については、スピードライトの使用説明書をご覧ください。
- 2 スピードライトとカメラの電源を ON にします。
- 3 カメラのメニューボタンを押して、メニュー画面を表示します。
- 4 [セットアップ] メニューの [ファームウェアバージョン] を選択します。



- 5 スピードライトのファームウェアバージョンが表示されます。
- ・「S ###.###」がスピードライトのファームウェアバージョンです。
  - ・バージョンアップ対象のバージョンであることを確認してください。



※ ###.### にはファームウェアのバージョンが入ります。

- 6 バージョン確認終了後、スピードライトとカメラの電源を OFF にします。

### 3 ファームウェアのダウンロードとファイルの確認をします

- 1 パソコンのハードディスクに適当な名前のフォルダーを新規作成します。

Windows 10 または Windows 8.1 の場合

スタート画面で「デスクトップ」をクリックして、デスクトップモードで操作を行ってください。

- 2 ファームウェアをダウンロードします。

ダウンロードページのプログラム使用許諾契約書を確認後、【同意する】をチェックして【ダウンロード】ボタンをクリックし、1 で作成したフォルダーを指定して、ダウンロードします。

- 3 ダウンロードしたファイルを解凍します。

ダウンロードした【F-SBXXX-V#####W.exe】ファイルをダブルクリックすると、自動的にファイルが解凍されます。

※ SBXXX にはスピードライトの機種名が入ります。

※ ##### にはファームウェアのバージョンが入ります。



: F-SBXXX-V#####W.exe

解凍後作成されたフォルダーの内容は下記の通りです。



: SBXXXUpdate



: SBXXX#####.bin

# 4

## メモリーカードへファームウェアをコピーします

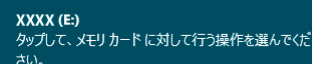
メモリーカードへファームウェアをコピーするには、カードリーダーとパソコン、またはカードスロット内蔵のパソコンを使用します。

- 1 初期化済みのメモリーカードを、パソコンに接続したカードリーダー、またはカードスロットへ挿入します。


Nikon Transfer 2 などの転送ソフトが起動した場合は、終了してください。

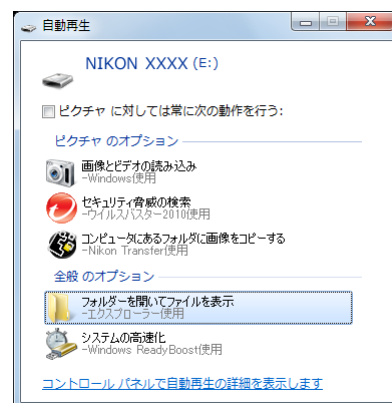
### Windows 10 または Windows 8.1 の場合

パソコンの設定によっては、右図のダイアログが表示されます。この場合は X ボタンをクリックします。



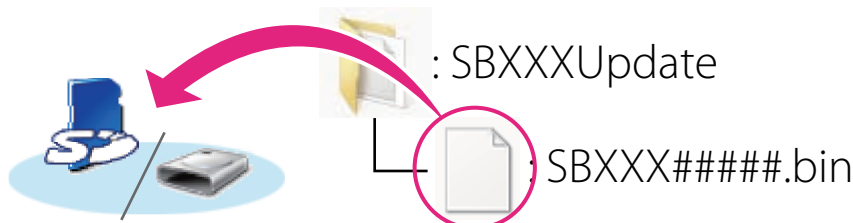
### Windows 7 または Windows Vista の場合

パソコンの設定によっては、[自動再生] ダイアログが表示されます。この場合は  ボタンをクリックします。



- 2 ファームウェアをコピーします。

- a. コンピューター (マイコンピュータ) に表示されたメモリーカード内に、ダウンロードしたファームウェアをコピーします。



- b. コピー終了後、メモリーカード内の内容を確認します。  
「SBXXX#####.bin」ファイルがあればコピーは完了です。

### ご注意

ファームウェアは、必ずメモリーカードのルートディレクトリ (一番上の階層) にコピーしてください。メモリーカード内にフォルダーを作成してコピーすると、カメラがファームウェアを認識できなくなります。

- 3 メモリーカードをカードリーダー、またはカードスロットから取り出します。  
「リムーバブル ディスク」が表示されている場合は、アイコン上で右クリックします。「取り出し」を選択して、メモリーカードをカードリーダー、またはカードスロットから取り出します。

# 5

## ファームウェアをバージョンアップします

※ カメラの機種により、表示される画面が異なることがあります。

ファームウェアのバージョンアップ中に下記の操作を行ったり、強い電波や磁気などのノイズが入ったりすると、スピードライトやカメラが起動しなくなるおそれがあります。操作には十分ご注意ください。

- ・ カメラからメモリーカードを抜く
- ・ カメラやスピードライトの電源を OFF にする
- ・ スピードライトやカメラのボタン類を操作する
- ・ スピードライトやレンズの取り付け・取り外しを行う
- ・ カメラから AC アダプターを外す
- ・ スピードライトから電池を取り外す
- ・ カメラからバッテリーを取り外す

**1** カメラにファームウェアをコピーしたメモリーカードを挿入します。

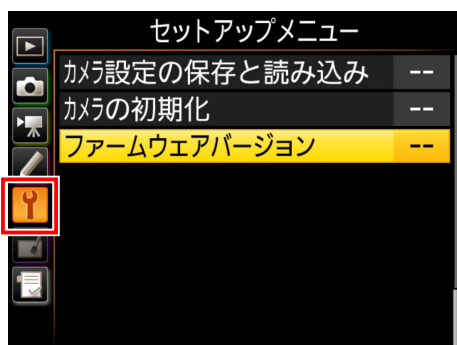
### カードスロットが2つあるカメラのご注意

- ・ 主スロットと副スロットを切り替えられないカメラを使用してバージョンアップするときは、スロット1にメモリーカードを挿入してバージョンアップを行ってください。
- ・ 主スロットと副スロットを切り替えられるカメラを使用してバージョンアップするときは、主スロットにメモリーカードを挿入してバージョンアップを行ってください。

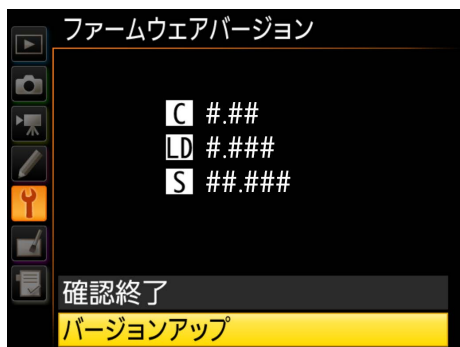
**2** スピードライトとカメラの電源を ON にします。

**3** カメラのメニューボタンを押して、メニュー画面を表示します。

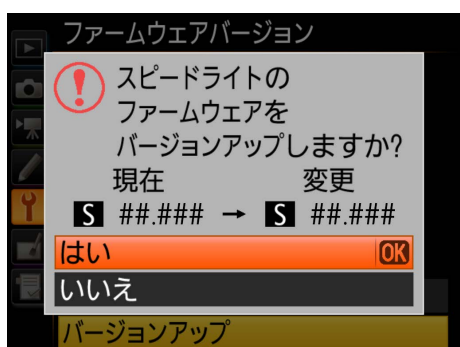
**4** [セットアップ] メニューで [ファームウェアバージョン] を選択します。



- 5 ファームウェアバージョンが表示されます。  
[バージョンアップ]を選択します。

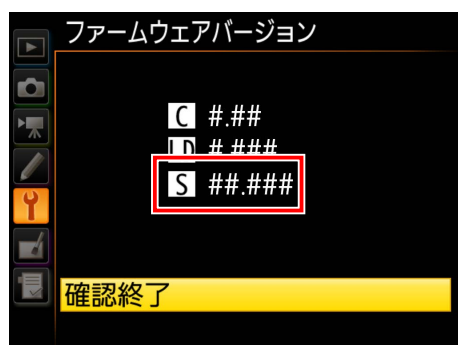


- 6 バージョンアップ画面が表示されます。  
[はい]を選択して、バージョンアップを実行します。



- 7 バージョンアップが開始します。  
バージョンアップ中はカメラの画面の指示に従ってください。

- 8 バージョンアップが完了したら、バージョンを確認します。
- スピードライトとカメラの電源を OFF にし、メモリーカードを取り外します。
  - 「[2](#) ファームウェアバージョンを確認します」の方法で、バージョンを確認します。
  - カメラの画像モニターにダウンロードしたファームウェアのバージョンが表示されていれば、バージョンアップが正常に終了しています。



※ #### にはファームウェアのバージョンが入ります。

- バージョンアップが正常に終了しなかった場合は、ニコンサービス機関へお問い合わせください。

- 9 カメラでメモリーカードを初期化（フォーマット）します。

以上でファームウェアのバージョンアップは終了です。