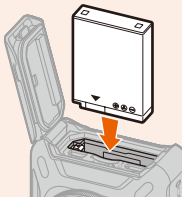


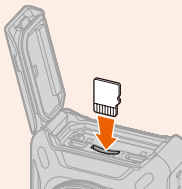
Jp KeyMission 360 使ってみよう

1 準備する

1 電池を入れる



2 メモリーカードを入れる

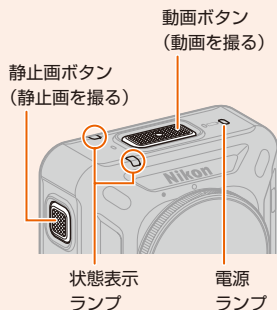


電池とメモリーカードを入れたら、付属の USB ケーブルと本体充電 AC アダプターで、電池を充電します。

詳しくは裏面の **A**

2 撮る

カメラのみで撮る



動画撮影を終了するには、動画ボタンをもう一度押します。
撮影終了後、操作しない状態が続くと電源が自動で OFF になります。
電源を ON/OFF するには、動画ボタンを長押し (約 3 秒) します。

詳しくは裏面の **A B**

ランプ表示については、使用説明書または KeyMission 360/SnapBridge 360/170 オンラインマニュアルの「ランプ表示」をご覧ください。

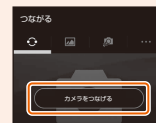
スマートフォンで撮る

1 「SnapBridge 360/170」をスマートフォンにインストールする



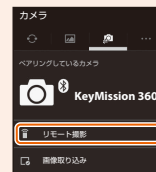
2 SnapBridge 360/170 を起動し、[つながる] タブの [カメラをつなげる] をタッチする

- 画面の指示に従って、カメラとスマートフォンをペアリングしてください。



3 SnapBridge 360/170 → [カメラ] タブ → [リモート撮影] を選ぶ

- 画面の指示に従って Wi-Fi 接続してください。
- Wi-Fi 接続のパスワードの初期値は、「**NikonKeyMission**」です。



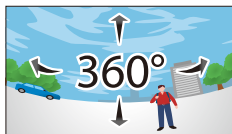
4 動画を撮るには●を、静止画を撮るには○をタッチする




詳しくは裏面の **A B D**

3 画像を見る


SnapBridge 360/170 または
KeyMission 360/170 Utility を使うと、
視点を動かしながら再生できます。

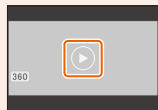


スマートフォンに送信された画像を見る

1 SnapBridge 360/170 の  [ギャラリー]
タブを選び、サムネイルをタッチする



2  をタッチする



詳しくは [A](#) [B](#) [D](#)

パソコンで見る

1 「KeyMission 360/170 Utility」をパソコンにイン
ストールする



2 付属の USB ケーブルで、カメラとパソコンを接続する

3 KeyMission 360/170 Utility を起動する

4 [再生] → [カメラ] を選び、見たい画像を選ぶ

詳しくは [C](#) [D](#)

詳しく知りたいときは

A 使用説明書

本製品に同梱されている説明書です。PDF 形式の使用説明書を、ニコンダウンロードセンターからダウンロードすることもできます。

B KeyMission 360/SnapBridge 360/170 オンラインマニュアル

本製品や、スマートフォン/タブレット用アプリ「SnapBridge 360/170」の、詳しい使い方を説明しています。

<https://nikonimglib.com/snbrkm/onlinehelp/ja/index.html>

C KeyMission 360/170 Utility ヘルプ

パソコン用ソフトウェア「KeyMission 360/170 Utility」の、詳しい使い方を説明しています。

<https://nikonimglib.com/kmutil/onlinehelp/ja/index.html>

D SnapBridge 360/170 チュートリアル動画

SnapBridge 360/170 のペアリングや基本操作などを動画で分かりやすく紹介しています。

http://www.nikon-image.com/support/manual/digitutor/keymission_360.html



ニコンダウンロードセンター

<http://downloadcenter.nikonimglib.com>

当社映像関連製品の説明書、パソコン用ソフトウェア、ファームウェアをダウンロードできます。



・スマートフォンの画面は、実際の画面と異なる場合があります。

株式会社 **ニコン**

株式会社 **ニコン イメージング ジャパン**

© 2017 Nikon Corporation